





# СПИСОК ЗАПАСНЫХ ЧАСТЕЙ

## Бортрасширитель для шин грузовиков TSS203

Конфиденциально

2

7/12

Артикул для заказа образуется из номера запасной части (NO) и названия модели оборудования, например: \*601\_TSS203

| NO  | Description                          | Описание   | Кол-во, шт. |
|-----|--------------------------------------|--|-------------|
| 601 | body                                 | Корпус   | 1           |
| 602 | swinging frame                       | Рама поворотная                                    | 1           |
| 603 | up pneumatic cylinder                | Пневмоцилиндр подъемный                            | 1           |
| 604 | pneumatic cylinder shaft             | Шток пневматического цилиндра                      | 2           |
| 605 | shaft 1                              | Шток 1   | 4           |
| 606 | Motherboard of pneumatic control box | Материнская плата пневматического блока управления | 1           |
| 607 | pneumatic control box                | Блок управления пневматический                     | 1           |
| 608 | spreading pneumatic cylinder         | Пневмоцилиндр расширяющий                          | 1           |
| 609 | connecting union                     | Разъем соединительный                              | 1           |
| 610 | Adjustive pipe 1                     | Трубка регулировочная 1                            | 1           |
| 611 | short spread hook                    | Захват распорный короткий                          | 1           |
| 612 | Alignment unite element              | Элемент выравнивающего блока                       | 2           |
| 613 | lever unite element                  | Элемент блока выравнивания уровня                  | 2           |
| 614 | Power line bracket                   | Зажим линии электропитания                         | 1           |
| 615 | Staff shaft                          | Шток верхний                                       | 3           |
| 616 | Long spread hook                     | Захват распорный длинный                           | 1           |
| 617 | Adjustive pipe 2                     | Трубка регулировочная 2                            | 1           |
| 618 | swing frame                          | Рама поворотная                                    | 2           |
| 619 | branch union                         | Разъем соединительный                              | 4           |
| 620 | lever unite element                  | Элемент блока выравнивания уровня                  | 1           |
| 621 | Shaft 3                              | Шток 3   | 1           |
| 622 | connection board                     | Панель соединительная                              | 4           |
| 623 | short pulling pole                   | Выталкиватель короткий                             | 2           |
| 624 | pulling pole                         | Выталкиватель                                      | 1           |
| 625 | Up&down bracket                      | Держатель верхний + нижний                         | 1           |
| 626 | Shaft 2                              | Шток 2   | 1           |
| 627 | Connecting-rod shaft                 | Шток вала соединительный                           | 4           |
| 628 | Shaft 2                              | Шток 2   | 1           |
| 629 | swing cover                          | Крышка поворотная                                  | 1           |
| 630 | tools tray                           | Поддон для инструментов                            | 1           |
| 631 | Column hexangular bolt M8X10         | Болт 6-гр. распорной колодки M8x10                 | 6           |
| 632 | washer 8                             | Шайба 8  | 6           |
| 633 | ceasing nut M12                      | Гайка стопорная M12                                | 8           |



# СПИСОК ЗАПАСНЫХ ЧАСТЕЙ

## Бортрасширитель для шин грузовиков TSS203

Конфиденциально

3

7/12

|     |                                    |          |                                     |    |
|-----|------------------------------------|----------|-------------------------------------|----|
| 634 | Hexangular bolt                    | M8X30    | Болт 6-гр М8х30                     | 2  |
| 635 | Hexangular nut                     | M8       | Гайка М8                            | 7  |
| 636 | washer                             | 12       | Шайба 12                            | 12 |
| 637 | Hexangular bolt                    | M12X40   | Болт 6-гр. М12х40                   | 8  |
| 638 | ceasing nut                        | M16      | Гайка 6-гр. М16                     | 2  |
| 639 | washer                             | 16       | Шайба 16                            | 2  |
| 640 | handle ball                        | B-M10X32 | Шарик В-М10х32                      | 2  |
| 641 | Coarse thread Hexangular flat bolt | M10      | Болт 6-гр гладкий М10               | 2  |
| 642 | work light                         |          | Осветитель                          | 1  |
| 643 | Hexangular flat bolt               | M10      | Болт 6-гр плоский М10               | 1  |
| 644 | compressing spring                 |          | Пружина                             | 2  |
| 645 | Column hexangular bolt             | M10X50   | Болт 6-гр. распорной колодки М10х50 | 2  |
| 646 | Hexangular nut                     | M12      | Гайка 6-гр М12                      | 8  |
| 647 | spring washer                      | 12       | Шайба пружинная 12                  | 2  |
| 648 | Column hexangular bolt             | M6X12    | Болт 6-гр. распорной колодки М6х12  | 4  |
| 649 | spring washer                      | 6        | Прокладка упругая 6                 | 2  |
| 650 | air regulator                      |          | Редуктор                            | 1  |
| 651 | spring washer                      | 8        | Прокладка упругая 8                 | 5  |
| 652 | big flat washer                    | 6        | Шайба плоская большая 6             | 2  |
| 653 | Column hexangular bolt             | M5X16    | Болт 6-гр. распорной колодки М5х16  | 2  |
| 654 | big flat washer                    | 5        | Шайба плоская большая 5             | 2  |
| 655 | electron transformer               |          | Трансформатор                       | 1  |
| 656 | crossed set bolt                   | M4X40    | Болт установочный М4х40             | 6  |
| 657 | washer                             | 4        | Шайба 4                             | 12 |
| 658 | handle valve                       |          | Клапан ручной                       | 2  |
| 659 | spring washer                      | 4        | Прокладка упругая 4                 | 6  |
| 660 | Hexangular nut                     | M4       | Гайка 6-гр. М4                      | 6  |
| 661 | washer                             | 5        | Шайба 5                             | 12 |
| 662 | Column hexangular bolt             | M5X10    | Болт 6-гр. распорной колодки М5х10  | 4  |
| 663 | spring washer                      | 5        | Прокладка упругая 5                 | 2  |
| 664 | Hexangular nut                     | M5       | Гайка 6-гр. М5                      | 2  |
| 665 | loop                               |          | Петля                               | 1  |
| 666 | power thread                       |          | Кабель электропитания               | 1  |
| 667 | metal quick connector              |          | Соединитель металлический           | 1  |
| 668 | shaft spring loop                  | 20       | Петля пружинная вала 20             | 14 |
| 669 | washer                             | 6        | Шайба 6                             | 4  |
| 670 | Hexangular nut                     | M6       | Гайка 6-гр. М6                      | 2  |
| 671 | Column hexangular bolt             | M8X12    | Болт 6-гр. распорной колодки М8х12  | 1  |



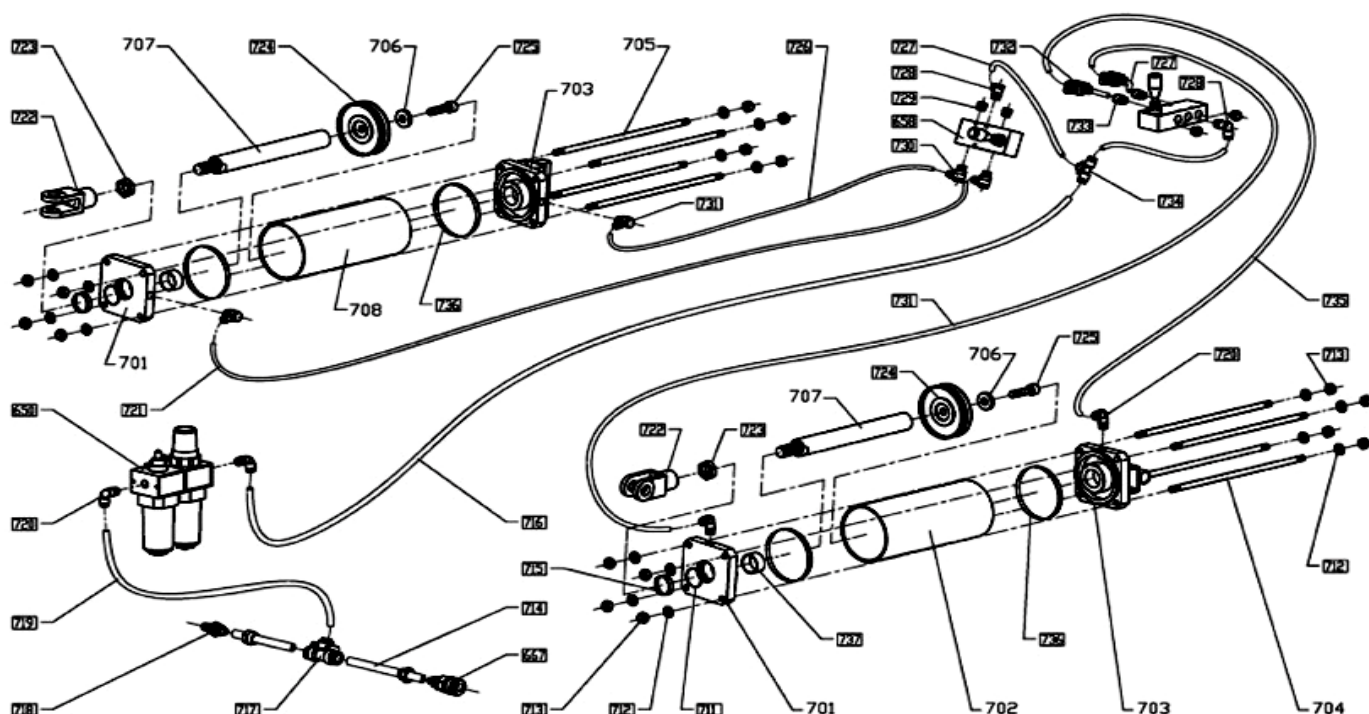
# СПИСОК ЗАПАСНЫХ ЧАСТЕЙ

## Бортрасширитель для шин грузовиков TSS203

Конфиденциально

4

7/12



Артикул для заказа образуется из номера запасной части (NO) и названия модели оборудования, например: \*667\_TSS203

| NO  | Description                 | Описание                  | Кол-во, шт. |
|-----|-----------------------------|---------------------------|-------------|
| 667 | metal quick connector       | Соединитель металлический | 1           |
| 701 | pneumatic cylinder cover    | Крышка пневмоцилиндра     | 2           |
| 702 | pneumatic cylinder canister | Стакан пневмоцилиндра     | 1           |



# СПИСОК ЗАПАСНЫХ ЧАСТЕЙ

## Бортрасширитель для шин грузовиков TSS203

Конфиденциально

5

7/12

|     |                                    |             |   |    |
|-----|------------------------------------|-------------|---|----|
| 703 | cylinder bottom                    |             | Низ цилиндра                                      | 2  |
| 704 | connecting staff                   |             | Вал соединительный                                | 4  |
| 705 | connecting staff                   |             | Шток соединительный                               | 4  |
| 706 | washer                             |             | Шайба   | 2  |
| 707 | piston staff                       |             | Шток поршня                                       | 2  |
| 708 | pneumatic cylinder canister        |             | Стакан пневмоцилиндра                             | 1  |
| 711 | O-ring                             | 31.5X3.55   | О-обр. кольцо 31.5x3.55                           | 2  |
| 712 | washer                             | 10          | Шайба стопорная 10                                | 16 |
| 713 | ceasing nut                        | M10         | Гайка M10   | 16 |
| 714 | PU pipe                            | Ø12X138     | Трубка полиуретановая Ø12X138                     | 2  |
| 715 | Dustproof seal                     | 32X40       | Прокладка защитная 32x40                          | 2  |
| 716 | PU pipe                            | Ø8X1450     | Трубка полиуретановая Ø8x1450                     | 1  |
| 717 | quick insert union                 | 12-8        | Соединитель быстроразъемный 12-8                  | 1  |
| 718 | metal quick connector              |             | Соединитель металлический                         | 1  |
| 719 | PU pipe                            | Ø8X400      | Трубка полиуретановая Ø8x400                      | 1  |
| 720 | Quick insert right-angle connector | 8-02        | Соединитель быстроразъемный с правой резьбой 8-02 | 4  |
| 721 | PU pipe                            | Ø6X2300     | Трубка полиуретановая Ø6x2300                     | 1  |
| 722 | union                              |             | Соединитель                                       | 2  |
| 723 | Hexangular flat nut                | M20X1.5     | Гайка 6-гр. плоская 20X1.5                        | 2  |
| 724 | piston                             | Φ100        | Поршень Ø100                                      | 2  |
| 725 | Column hexangular bolt             | M12X45      | Болт 6-гр. распорной колодки M12x45               | 2  |
| 726 | PU pipe                            | Ø6X2700     | Трубка полиуретановая Ø6x2700                     | 1  |
| 727 | PU pipe                            | Ø8X180      | Трубка полиуретановая Ø8x180                      | 4  |
| 728 | quick insert middle union          | 8-02        | Соединитель быстроразъемный средний 8-02          | 1  |
| 729 | subminiature silencer              |             | Глушитель миниатюрный                             | 4  |
| 730 | handle valve                       |             | Клапан ручной                                     | 2  |
| 731 | quick insert middle union          | 6-02        | Соединитель быстроразъемный средний 6-02          | 4  |
| 732 | PU pipe                            | Ø8X300      | Трубка полиуретановая Ø8x300                      | 1  |
| 733 | speed adjusting union              | 8-8         | Соединитель для регулировки скорости 8-8          | 2  |
| 734 | quick insert straight union        | 8-02        | Соединитель быстроразъемный прямой 8-02           | 2  |
| 735 | Quick insert upright union         |             | Соединитель быстроразъемный с правой резьбой Ø8   | 1  |
| 736 | PU pipe                            |             | Трубка полиуретановая Ø8x1100                     | 1  |
| 737 | O- rubber ring                     | 95X2.65     | Кольцо О-обр. 95x2.65                             | 4  |
| 738 | Oil-free piston                    | Ø32X Ø36X18 | Поршень безмасляный Ø32x Ø36x18                   | 2  |